

SIND DIES IHRE BESCHWERDEN?

Muster

Kopf:

- Kopfschmerzen Stirn
- Kopfschmerzen Schläfe
- »Migräneartig«
- Nebenhöhlen
- Von Schädelbasis einschießend
- Haare oder Kopfhaut berührungsempfindlich

Augen:

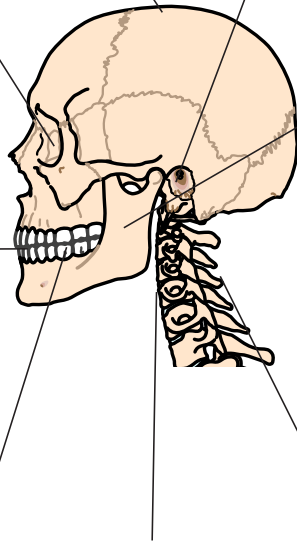
- Schmerz hinter dem Auge
- Blutunterlaufene Augen
- Hervortretende Augen
- Lichtempfindlichkeit

Mund:

- Missempfindungen
- Eingeschränkte Öffnung
- Ungleichmäßige Öffnung
- Abweichung bei der Öffnung
- Kein stabiler Biss zu finden

Zähne:

- Zähne knirschen
- Zähne pressen
- Temperaturempfindlich
- Berührungsempfindlich
- Zahnverschiebung
- Zahnfleischschwund
- Zahnhaldefekte



Hals:

- Schluckbeschwerden
- Heiserkeit
- Halsschmerzen ohne Infekt
- Häufiges Räuspern
- Stimmveränderungen
- »Kloß im Hals«
- Verspannung

Ohr:

- Ohrgeräusche (pfeifen, rauschen, etc.)
- Schlechteres Hören
- Ohrschmerzen ohne Infekt
- Ohr »zu« oder juckt
- Schwindligkeit

Kiefer:

- Gelenkknacken
- Reibegeräusche
- Kieferschmerzen
- Gesichtsschmerzen
- Kieferklemme
- Unkontrollierbare Kiefer- oder Zungenbewegung

Nacken:

- Nackensteife
- Bewegung eingeschränkt
- Nackenschmerzen
- Verspannung
- Ermüdung der Muskeln
- Schulterschmerzen
- Rückenschmerzen
- Taubheit oder Missempfinden in Armen oder Fingern

IHR ZAHNARZT KÖNNTE IHNEN HELFEN!

Muster

IMAK
International Medical Society for Applied Kinesiology
Internationale Ärztegesellschaft für Applied Kinesiology
A-9360 Friesach • Fürstenhofgasse 8 • www.imak.co.at

*Herzlichen Dank für die Mithilfe bei der Erstellung dieser Broschüre an:
Frau Dr. Carmen Kannengießer, Frau Dr. Edeltraud Steinbügl und
Herrn Dr. Rudolf Meierböfer*

DIE GRÜNDE FÜR DAS PROBLEM

Die vielfältigen Funktionen des Zahn-Mund-Kiefer-Systems werden durch ein Gleichgewicht aller beteiligten Strukturen (Knochen, Muskulatur, Nerven) gewährleistet. Eine Störung dieses empfindlichen Gleichgewichtes kann Symptome im ganzen Körper auslösen.

Muster

Dr. M. Gelb, Zahnarzt und Direktor der Abteilung für Gesichtsschmerz an der New York University sagt es ganz deutlich:

„Der Mensch ist eine statische Fehlkonstruktion, eine Art oberlastiger Wolkenkratzer“. Mit vier bis sieben Kilogramm sei unser Kopf viel zu schwer für die „zarte Wirbelsäule“.

Der Ausgleich, nämlich der Schwanz und die Vorderbeine wurden dem Menschen im Zuge der Evolution genommen. Somit wirkt der Unterkiefer als einziges Gegengewicht zum Rest des Schädels. Als Teil des so wichtigen Kiefergelenkes ist er an dem sensiblen Körpergleichgewicht beteiligt. Daher ist das **Kiefergelenk** überhaupt das **bedeutendste** Gelenk des Körpers (nach G. Goodheart, D.C.)!

Jede Störung aus dem Zahn-Mund-Kiefer-Bereich kann für den gesamten Körper eine Irritation bedeuten und Störungen vom Kopf bis zu den Füßen bewirken.

WODURCH KANN DIE BALANCE IM ZAHN-MUND-KIEFER-SYSTEM GESTÖRT WERDEN?

Muster

- **Ober- und Unterkiefer passen nicht** mehr richtig aufeinander, z.B. wegen schiefer Zähne oder Zahnverlust
- **Schädliche Gewohnheiten:** Zähneknirschen- und pressen, Bleistiftkauen, übermäßiges Kaugummikauen
- **Zahnfüllungs- und Zahnersatzmaterialien:** können Unverträglichkeiten (z.B. durch Amalgam, Palladium u.a.), aber auch Allergien (prinzipiell durch jeden dentalen Werkstoff möglich) auslösen.
- **Zähne und dazugehörige Kieferareale** können zusammen mit **Tonsillen und Nasennebenhöhlen** häufig **stumme Entzündungen** darstellen.
- **Verletzungen** verschiedenster Art, besonders Schleudertrauma nach Autounfällen
- **Orthopädische Probleme** (Extremitäten, Wirbelsäule)
- **Körperfehlhaltungen** bei einseitiger Arbeit
- **Physikalische Einflüsse** wie Kälte, Feuchtigkeit, Klima usw.
- **Hormonelle Faktoren** (Stoffwechsel)
- **Stress!!! Rücken und Kiefer** sind dafür **Hauptangriffsziele!**
Dr. Gelb: „*Stress sucht sich immer den schwächsten Punkt des Körpers, wie z.B. Muskeln, die sich durch Unausgewogenheit des Skelettes unter Dauerbeanspruchung befinden. In unserer Zivilisation sind wir vollkommen überstimuliert und total untertrainiert.*“
- **Schlechte Ernährung** (z.B. Fast Food)
- **Bewegungsarmut**
- **Zu wenig und zu leichter Schlaf**
Nach Gelb „*kreiert*“ eine Woche Schlafentzug einen Schmerzpatienten!

WIE WIRD EINE BALANCESTÖRUNG FESTGESTELLT?

Muster

Die Diagnostik erfolgt auf verschiedenen Ebenen.

Dazu gehören:

1. **Die Anamnese** (Krankengeschichte)
(allgemeinmedizinisch und zahnärztlich)
2. **Untersuchung aller Körperebenen** auf mögliche Abweichungen
3. **Abtasten der Kiefergelenke und der Kopfmuskulatur**
4. **Röntgenuntersuchungen und andere Bild gebende Verfahren**
5. **Herstellen von Kiefermodellen und deren Auswertung**
6. **Testung mit Applied Kinesiology (AK)**
7. **Einsatz eines Aqualizers als Vordiagnostikum**

DIE LÖSUNG FÜR DAS PROBLEM

Muster

besteht in einer Kombination von zahnmedizinisch und allgemeinmedizinisch-therapeutischen Maßnahmen, weil auf Grund der oft schon jahrelang bestehenden chronischen Schmerzen eine multi-disziplinäre Behandlung nötig ist.

1. Zahnmedizinische Maßnahmen

Anfertigung einer **Bissführungsschiene**, auch **COPA** (Craniomandibulär-Orthopädische Positionierungs-Apparatur) genannt.

Das angestrebte Ziel ist, den Unterkiefer in eine entspannte Lage **nach orthopädischen Kriterien** einzustellen. Das bedeutet, dass sich durch die Schiene Symptome und schmerzhaft Befunde am Kopf, an den Schultern oder Becken bis hin zu den Füßen deutlich verbessern oder aufzuheben sind.

Auf den richtigen Biss kommt es an!!!

2. Zusätzliche zahnärztliche Maßnahmen

- **Abgewöhnung schädlicher Gewohnheiten** (Lippen- und Wangenbeissen, Nägelkauen)
- **Herd- und Störfeldsanierung**
- **Beseitigung von Intoxikationen bzw. allergieauslösenden Dentalmaterialien** aus der Mundhöhle, einschließlich Ausleitung
- **Therapie schmerzhafter „Auslöser-Punkte“** an der Muskulatur des Zahn-Mund-Kiefer-Systems
- **Modifizierte Übungen nach Rocabado** für zu Hause nach Anleitung durch Ihren Arzt, Zahnarzt oder Physiotherapeuten

Muster

3. Allgemeinmedizinische-therapeutische Maßnahmen

- Physiotherapeutische Behandlung
- Regelmäßige Bewegung
- Manuelle Therapie
- Chirotherapie, Osteopathie, Craniosacraltherapie
- Lymphbehandlung
- Ernährungsberatung
- Substitution fehlender Vitamine und Mineralstoffe
- Stressreduzierung
- Psychotherapeutische Behandlung, Bachblüten, Farbtherapie
- Homöopathie u. a.

